

# ZIEL

Seit Januar 2011 arbeitet die Klinik-Kompetenz-Bayern eG daran, kommunale und freigemeinnützige Kliniken in Bayern zu vernetzen. Die KKB unterstützt damit die Kommunen – Landkreise und kreisfreie Städte - dabei, ihrer rechtlichen Verpflichtung nachzukommen und die medizinische Versorgung vorzuhalten.

Wir liefern den Entscheidungsträgern in den Kliniken wichtige Daten, Informationen und Benchmarks. Vor Ort beraten und unterstützen wir einzelne Häuser und Klinikleitungen zu konkreten Fragen.

In zahlreichen Arbeits- und Projektgruppen entwickeln wir Lösungen und Arbeitshilfen zu aktuellen Themen, um uns optimal aufzustellen. Ziel ist es den weitreichenden Wandel im Gesundheitssystem erfolgreich zu gestalten.

# ARBEITSKREISE



# KERNBOTSCHAFTEN

## UNSERE MITGLIEDER...

- ... profitieren von unserem Einsatz für die Belange kommunaler und freigemeinnütziger Krankenhäuser.
- ... schätzen unsere Unterstützung bei der Gestaltung der medizinischen Daseinsvorsorge vor Ort.
- ... nutzen die enge Zusammenarbeit, um sich qualitativ, wirtschaftlich und organisatorisch besser aufzustellen.
- ... wollen den kollegialen Austausch beispielsweise in unterschiedlichen Arbeits- und Projektgruppen nicht mehr missen.
- ... haben Zugriff auf viele Benchmark-Daten zu verschiedenen Themen.
- ... vertrauen seit über 12 Jahren auf die KKB als Kliniknetzwerk und verlässlicher Partner.

Mit **Transparenz**,  
**Vertrauen**, **Offenheit**  
und **Mut** gemeinsam  
an notwendigen  
**Veränderungen**  
arbeiten!

## SITZ DER GESCHÄFTSSTELLE

**Klinik-Kompetenz-Bayern eG**  
Eichstätter Str. 6a, 91781 Weißenburg  
Telefon: (0 91 41) 874 64 - 0,  
info@klinik-kompetenz-bayern.de  
www.klinik-kompetenz-bayern.de



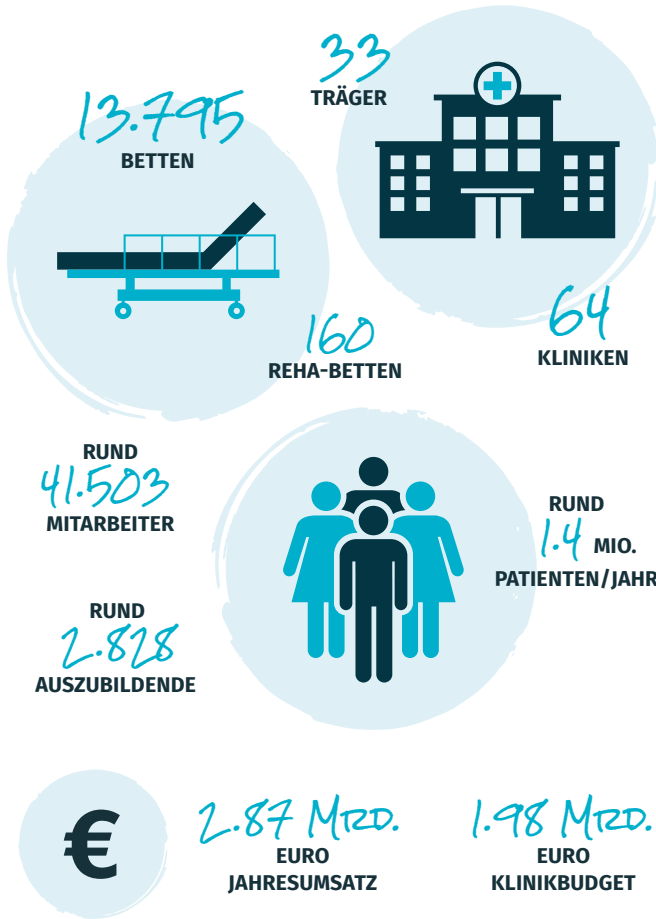
**KLINIK  
KOMPETENZ  
BAYERN<sup>eG</sup>**

# KKB

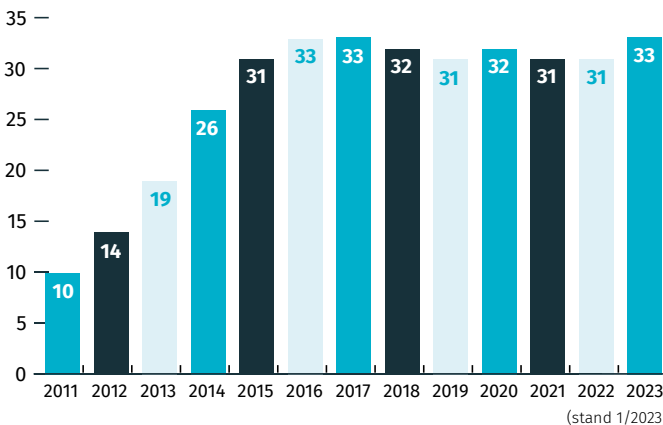
# STÄRKER IM VERBUND



# STARKE ZAHLEN



## MITGLIEDERENTWICKLUNG SEIT GRÜNDUNG



# KOLLEGIALE ZUSAMMENARBEIT - UNSERE MITGLIEDER

## UNTERFRANKEN

- Haßberg-Kliniken
- Main-Klinik Ochsenfurt
- Krankenhaus St. Josef Schweinfurt und Theresienklinik Würzburg
- GEOMED-Kreisklinik Gerolzhofen
- Krankenhaus Markt Werneck
- Klinikum Main-Spessart
- Klinik Kitzinger Land
- Leopoldina Krankenhaus Schweinfurt
- Klinikum Aschaffenburg-Alzenau

## MITTELFRANKEN

- Klinikum Fürth
- Klinikum Altmühlfranken
- Kliniken des Landkreises Neustadt/Aisch – Bad Windsheim
- Kreisklinik Roth

## SCHWABEN

- Kliniken der Kreisspitalstiftung Weißenhorn

## UNTERFRANKEN

## OBERFRANKEN

## MITTELFRANKEN

## OBERPFALZ

## SCHWABEN

## NIEDERBAYERN

## OBERBAYERN

## OBERBAYERN

- Kliniken im Naturpark Altmühltal
- Ilmtalklinik Pfaffenhofen
- Klinikum Landkreis Erding
- Kliniken Südostbayern
- Kreiskrankenhaus Schrobenhausen
- Klinikum Fürstenfeldbruck
- InnKlinikum gKU Altötting und Mühldorf

## OBERFRANKEN

- GKG – Gemeinnützige Krankenhausgesellschaft des Landkreises Bamberg
- Klinikum Fichtelgebirge

## OBERPFALZ

- Kliniken Nordoberpfalz
- Kreisklinik Wörth a. d. Donau
- Klinikum St. Marien Amberg
- Krankenhäuser des Landkreises Amberg-Weizsach

## NIEDERBAYERN

- Caritas-Krankenhaus St. Lukas GmbH
- Ilmtalklinik Mainburg
- ARBERLANDKliniken
- Kliniken Am Goldenen Steig
- Kreiskliniken Bogen-Mallersdorf
- Klinikum Passau
- Gesundheitseinrichtungen Landkreis Passau

